



## INFORMACION Y CONTROL DE PUBLICACIONES, S.A.

Serrano, 21 - 6 planta - Tel. 91 435 00 32 Fax 91 435 96 05 - 28001 MADRID  
 Entença, 218 Entr. 7 - Tel 93 439 24 18 Fax 93 419 25 34 - 08029 BARCELONA

**Título:** FACILISIMO  
**URL Primaria:** http://www.facilísimo.com  
**Editor:** Expocasa Interactive, S.L.  
**Domicilio:** Carpinteros, 8  
**Ciudad:** 28670 VILLAVICIOSA DE ODÓN  
**Teléfono:** 91 616 97 80  
**Fax:** 91 616 91 95  
**e-mail:**  
**Clasificación:** Familia y estilo de vida

### 1. Cifras totales y promedios

MES - AÑO	USUARIOS UNICOS	VISITAS	PAGINAS
Noviembre - 2008	2.888.378	4.269.618	27.231.876
<b>PROMEDIO DIARIO</b>	126.215	142.321	907.729
<b>PROMEDIO LUNES - VIERNES</b>	139.328	157.704	1.014.687
<b>PROMEDIO SABADOS - DOMINGOS</b>	99.988	111.553	693.814
<b>PAGINAS / VISITAS</b>	6,38		
<b>DURACION MEDIA VISITAS</b>	0:04:43		
<b>DURACION MEDIA PAGINAS</b>	0:00:44		

### 2. Secciones

	PAGINAS	%
<b>HOME</b>	187.151	0.69 %
<b>RESTO</b>	27.044.725	99.31 %

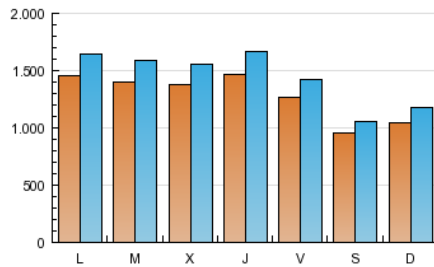
### 3. Por día del mes

Día	U. únicos	Visitas	Páginas	Día	U. únicos	Visitas	Páginas	Día	U. únicos	Visitas	Páginas
1	91.428	101.594	629.014	11	146.659	165.871	1.089.890	21	128.860	145.211	981.015
2	91.719	102.544	619.630	12	141.230	159.618	1.036.372	22	99.137	110.156	694.891
3	139.627	157.800	1.021.736	13	151.332	171.888	1.070.151	23	109.125	122.292	807.421
4	122.699	139.380	870.319	14	127.110	143.130	923.284	24	152.185	172.788	1.134.670
5	127.231	144.521	920.378	15	93.745	104.137	638.146	25	147.532	166.645	1.089.388
6	144.408	164.203	1.059.162	16	105.566	118.604	756.815	26	139.609	157.470	979.862
7	127.902	144.031	931.127	17	142.954	162.411	1.060.433	27	145.122	164.609	1.019.505
8	92.908	103.251	619.386	18	143.645	162.339	1.028.483	28	123.332	138.579	867.269
9	106.450	119.036	770.193	19	140.907	159.316	1.019.626	29	98.728	109.851	642.085
10	146.745	166.648	1.065.329	20	147.475	167.626	1.125.739	30	111.073	124.069	760.557

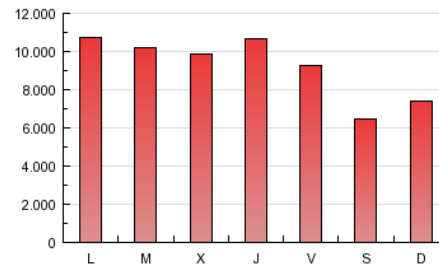
## 4. Gráficas

### 4.1 Por día de la semana (promedio)

U únicos / Visitas (x 100)

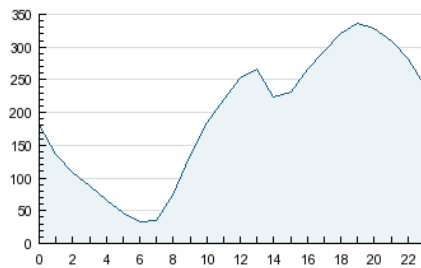


Páginas (x 100)

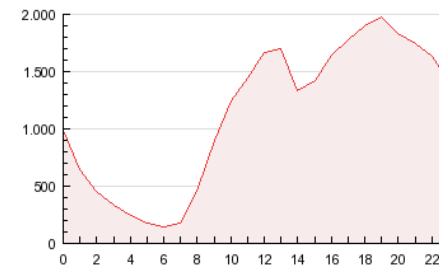


### 4.2 Por franja horaria (promedio)

Visitas (x 1000)

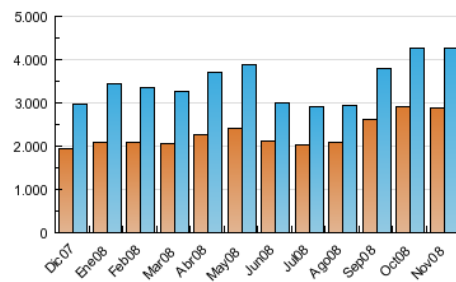


Páginas (x 1000)

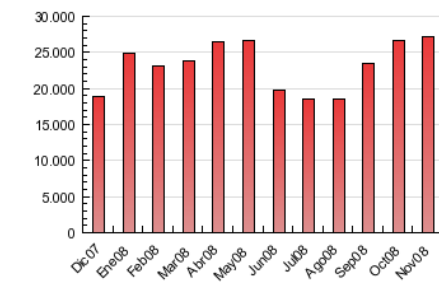


### 4.3 Por meses

U únicos / Visitas (x 1000)



Páginas (x 1000)



## 5. Definiciones básicas (Para más información ver Normas Técnicas para el Control de los Medios Electrónicos de Comunicación)

### **Página Vista:**

Conjunto de ficheros enviado a un usuario como resultado de una petición del mismo recibida por el servidor. Cuando la página está formada por varios marcos (frames), el conjunto de los mismos tendrá, a efectos de cómputo, la consideración de una página unitaria.

### **Visita:**

Una secuencia ininterrumpida de páginas servidas a un usuario válido. Si dicho usuario no realiza peticiones de páginas en un periodo de tiempo (30 min) la siguiente petición constituirá el inicio de una nueva visita.

### **Usuarios Únicos:**

Total de combinaciones únicas de una dirección IP y un identificador adicional. Los medios pueden utilizar el Agente de Usuario (User Agent), Cookie o el Identificador de Alta de registro.

### **Duración Media Páginas:**

Tiempo acumulado en segundos de todas las páginas vistas (en visitas de dos o más páginas vistas), dividido por el número total de páginas vistas.

### **Duración Media Visitas:**

Tiempo en segundos de todas las visitas de dos o más páginas vistas, dividido por el número total de dos o más páginas vistas.

## 6. Opinión

De OJDinteractiva, la división de INFORMACIÓN Y CONTROL DE PUBLICACIONES S.A.:

Hemos examinado la información facilitada por el editor del medio electrónico para el periodo que comprende la presente certificación. Nuestro examen se ha realizado de acuerdo con las normas y procedimientos establecidos en las Normas Técnicas para el Control de los Medios Electrónicos de Comunicación.

En nuestra opinión, la presente acta presenta razonablemente la difusión/audiencia registrada por este medio electrónico.

### **ADVERTENCIA:**

El trabajo de OJDinteractiva, la división de INFORMACIÓN Y CONTROL DE PUBLICACIONES S.A (INTROL) se limita a la realización de pruebas para la revisión de los datos de recuento suministrados por el editor con la finalidad de expresar una opinión sobre la razonabilidad de dichos datos de acuerdo con las Normas Técnicas para el control de los MEC.

Por tanto, INTROL no acepta responsabilidad alguna por las inexactitudes o errores que puedan existir en los datos de recuento. Tampoco acepta ninguna responsabilidad por la falsedad en los datos de recuento recibidos del editor, ni por otros datos de medición que no están incluidos en el análisis.